

НАРЪЧНИК

за доставка на Нолте и Експрес-кухни

(НЕК (НЕК) = Нолте и Експрес - кухни)



7. Издание 2022 ©

Kathrin Rabe, Express Küchen GmbH & Co. KG und Ralf Dröge, Nolte Küchen GmbH & Co KG
QM, Reber Melle Logistik GmbH & Co. KG

От съображения за четливост мъжките и женските форми се използват

последователно.

REBER
Ihre Logistik.
Unser Zuhause.

Express
KÜCHEN
einfach. alles. gut.

nolte
KÜCHEN

Съдържание

НЕК(NEK)- програма за обучение при доставка

Изисквания и очаквания от шофьора, разтоварчика

Изисквания и оборудване

Задължителни помощни средства при разтоварване

кутии за дълги части

количка за разтоварване .

стълбичка(стъпало)

предпазни обувки клас (S 1)

Препоръчителни помощни средства при разтоварване

Процес на разтоварването

Предварително товарене в Ребер Логистик

Товарене в Нолте и Експрес -кухни

Поемане на транспорта /Документи за доставка Нолте- кухни

Поемане на транспорта /Документи за доставка Експрес- кухни

Документи за разтоварване

Списък с адресите за ратоварване/ турлиста

Документ за доставка

Производствен етикет Нолте- кухни

Производствен етикет Експрес -кухни

Документ за вземане на стока

Доклад за товарене и пътуване

Приемане на товара

Подаване на документи за доставка и регистрация при клиента

Подготовка за разтоварване

Разтоварване

Разтоварване на единични части (резервни части)

Разтоварване върху колички

Разтоварване върху работен плот

Проверка за пълно съответствие посредством скенер

Проверка за пълно съответствие посредством документи за доставка

Проверка повреме на разтоварване

Какво да се предприеме при появата на повредени части?

Върнати части

Особености при Експрес-кухни

Отдел, отговарящ за транспортите

НЕК програма за обучение при доставка

Целта на програмата за обучение при доставка е да осигури единен, професионален и компетентен стандарт при доставката на НЕК продукти.

Отнася се за всички шофьори и разтоварчици, участващи по време на разтоварването.

Настоящият наръчник като централен компонент на програмата за обучение, определя съдържанието на стандарта за доставка на НЕК по обвързващ начин. Това е инструкция и трябва да се спазва по всяко време от персонала, който разтоварва.

Той също така служи като ръководство, особено при обучение на нови служители. Ако възникнат въпроси, винаги първо преглеждайте Вашия наръчник. В допълнение към нашите изисквания тук ще намерите и много информация за нашите процеси на доставка.

Освен това, ние няма да Ви оставим сами!

При въпроси или възражения горещата линия на отдела, придружаващ транспортите, е на Ваше разположение.

Гореща линия:

+49 (0) 5226 / 984 299

(07:00 – 18:00 часа)

hotline.melle@reber-logistik.de

Изисквания и очаквания от шофьорите, разтоварчиците

Учтивост, прилежен външен вид

Вашето представяне има пряко влияние върху имиджа на НЕК и Ребер. В допълнение към подходящото работно облекло (напр. без спортни панталони) и вашите лични предпазни средства, в съответствие с UVV и специалните изисквания на клиента, любезното и професионално поведение по време на контакт с клиенти и Вашия начин на работа също ще ви помогне.

Точност

От голямо значение, важност и неизбежно е спазването на фиксираните дати и часове за доставка. Съответните указания ще намерите в списъка с разтоварните адреси, папката с транспортните документи.

Компетентност

Във всички случаи ние очакваме професионално разтоварване според указанията на този наръчник за обучение с двама служители, които имат достатъчно познания за нашите продукти. В нашите курсове за обучение на шофьори ние Ви предаваме нашите спецификации. Чрез редовно придружаване при разтоварването (одити) проверяваме процеса на разтоварване и едновременно с това осигуряваме постоянно качество на доставките както и обучение.

Разтоварване по двойки

По правило изискваме при всеки клиент да разтоварват двама служители. Изключения се допускат само, ако предварително са одобрени за Ребер от отдела, който разпределя транспортите. За да предпазите Вашето здраве и мебелите, местете тежки шкафове нагоре или надолу само по двойки. Същото важи и за местенето на дълги и изключително дълбоки работни плотове. Артикулите с тегло > 90 кг се маркират в НЕК със символа показан по-долу на етикета за изпращане и са отбелязани в скенера. Тук има изцяло смисъл да се действа по двойки.



Изисквания за оборудване

Ремаркетата и сменяемите контейнери трябва да отговарят на определен минимален стандарт за товарене. Изисква се във всички случаи:

- Конструкция фургон (контейнер) с най-малко три периферни лайстни
- Плоски, здрави стени и подове без стърчащи винтове или ръбове
- Необходими са най-малко 10 броя колани от 7 м за всеки сменяем контейнер.
- Най-малко 15 колана от 7 м за всяко полуремарке
- Всички колани трябва да бъдат сертифицирани съгласно DEKRA Zertifikat-AG 70/11068/1804815963.

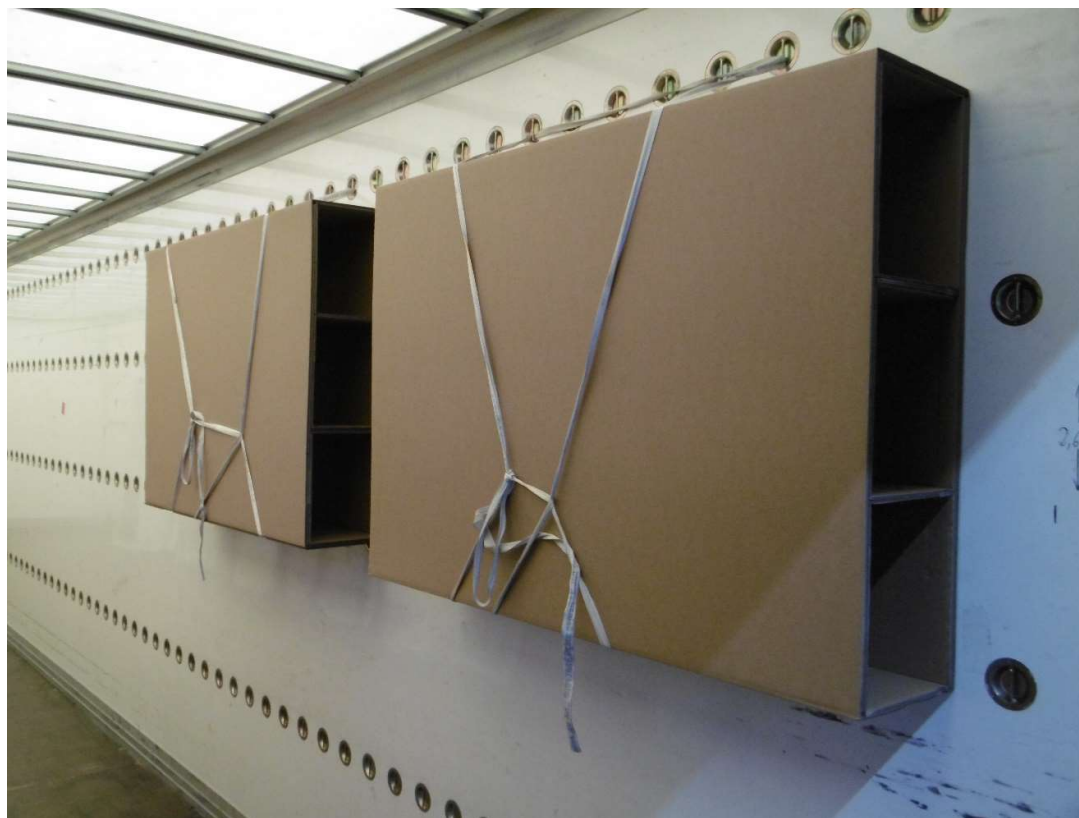


Всички помещения се предоставят чисти (празни и изметени) и в неповредено състояние. Видът им трябва да бъде безупречен и отговарящ на стойността на нашето кухненско обзавеждане.

Задължителни помощни средства при разтоварване

Кутии за дълги части

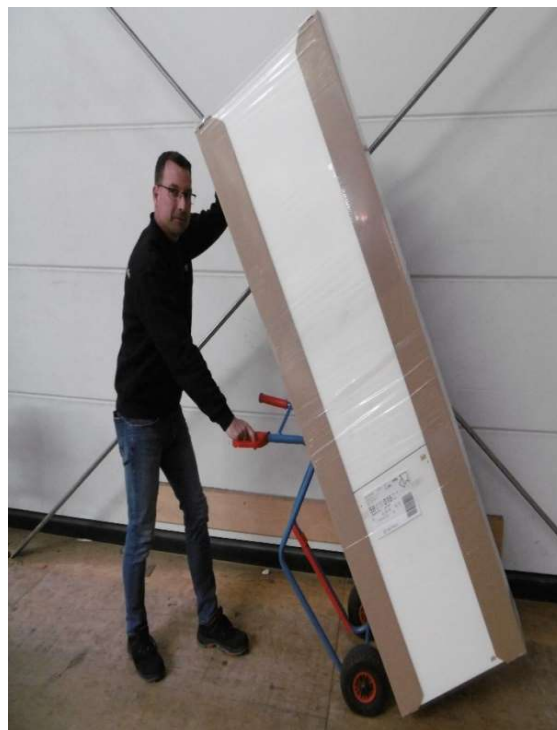
За безопасно транспортиране на дълги части, от НЕК се товари енда дълга кутия (2 картонени кутии). Кутиите за дълги части не се изключват от обезопасяването на товара. Проверявайте всеки път обезопасяването и евентуално укрепвайте с колани.



„Износените“ кутии за дълги части трябва след приключване на турата да бъдат развързани и отзад вляво отново завързани, така че да могат да бъдат сменени или изхвърлени след това.

Количка за разтоварване

За безопасно и щадящо разтоварване е наложително да използвате подходяща количка за разтоварване.



Количката трябва да е нагласена по такъв начин, че да не може да повреди мебелите.

Минимално изискване:

- Пневматични гуми
- Баровете трябва да са подплатени
- Товароносимост минимум 150 кг в идеалния случай поне 300 кг
- Обща височина 1200 до 1800 мм в идеалния случай 1600 мм

При никакви обстоятелства количката не трябва да се поставя на чувствителни места, откъм видимата страна (информационен етикет) или предната част. Вземайте шкафове за оборудването откъм тялото или от задната страна. Така също трябва да се съблюдават инструкциите за позициониране на количката – например върху електронни устройства.

Стъпало

Поради различните височини на товара и ситуации е необходимо винаги да носите стъпало или малко стълбище при нашите клиенти.



Ние препоръчваме следната версия

- Безопасна алуминиева сгъваема стълба
- Тройно стъпало
- Стъпъла с неплъзгащи се гумени подложки
- Товароносимост минимум 150 кг

Изцяло забранено е катеренето върху части от мебели или използването на шкаfoве като платформи.

Предпазни работни обувки



Препоръчителни помощни средства при разтоварване

Към тях препоръчваме следните помощни средства:



Укрепващ колан за гръб



Ръкавици



Гумени стелки(например за клиенти без рампа) или картон



тежки работни плотове)

помощен уред за разтоварване на работен плот (например за

Протичане на товаренето

Стигне ли се до проблеми по време на разтоварването, е полезно за Вас да знаете, как протича самият процес на натоварване, който ще опишем тук накратко.

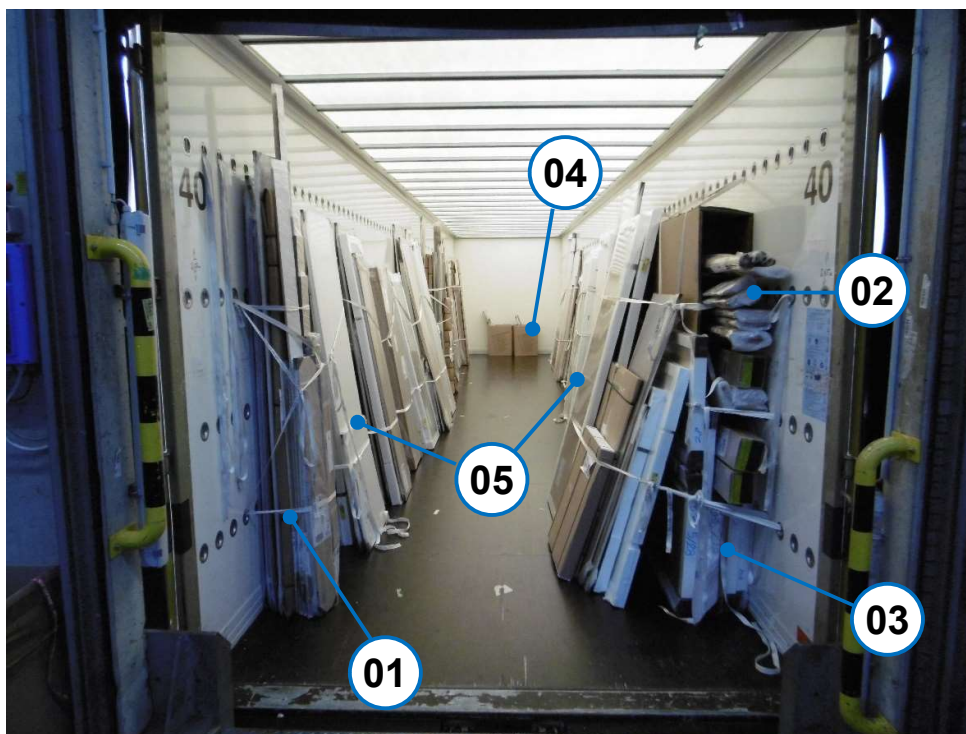
По правило всеки товар е разпределен в две помещения, едно в камиона и едно в ремаркетото. При полуремаркетата товарът се разпределя на две последователни части. Къде се намира товарът е обозначено на етикета от изпращача, при Нолте като числа (например 51+52), а при Експрес като буква от първия ред на етикета (Z=камион и H=ремарке):



Предварително натоварване в Ребер-Логистик

Преди същественото натоварване в Ребер биват натоварвани работните плотове и дългите части. Тук се подготвя следното:

- 01** Дългите части се товарят отзад вляво, прави и завързани около 60 см от товарния ръб. Тези така наречени вързопи са предварително сортирани по места в товарното помещение. Подредени са само по големина, от най-голямото към най-малкото, **не са сортирани по комисиони.**
- 02** Дългите части, които са по-високи от височината на помещението, са натоварени в транспортната картонена кутия по реда на разтоварване. Всяко място с вързопите в товарното помещение си има собствено отделение(кутийка).
- 03** Изключителни дълги работни плотове, облицовки на ниши и галерийни подове се товарят също по ред на разтоварване под транспортната картонена кутия и при необходимост преди това завързани и са надписани с номерата на комисионите.
- 04** Малки части, малки лайстни се товарят според местата за поатавяне и опаковани в кашони.
- 05** Останалият материал от плотовете се сортира предварително и закрепя за стената, тъй като ще бъде интегриран с товара при последващото натоварване.



Натоварване в Нолте-кухни

Започващи с най-голямата кухня се товарят след това отделните части за всеки разтоварен адрес и са сортирани по комисиони(поръчки).

От ляво на дясно се нареждат в редици/ колони от шкафове, поставени един върху друг. Тъй като товарачите също трябва да съблюдават обезопасяването на товара и оптималното използване на товарната площ, ви молим за разбиране, че не всички колони от шкафове могат да бъдат изцяло безупречно комисионирани.

С предварително натоварените дълги части към всеки комисион накрая се запълват празните протранства вляво до стената, други дълги части могат да бъдат поставени между отделните колони или редици.



Моля вземете под внимание, че за Ваше улеснение, понякога няколко отделни пакета могат да бъдат опаковани като един. Понякога малки части са поставени в отворени шкафове или са отделени в специален кашон за всяко отделно място.

Но във всички случаи всеки отделен пакет си има производствен етикет.

Поемане на товара / Документи за доставка на Нолте-кухни

Първото място, където трябва да отидете е офиса на спедиция Ребер (главен вход на улица Spenger Straße 49, 49328 Melle) в края на улицата в Нолте-кухни

Там ще получите документите и необходимата информация

Указания: За товари Нолте-кухни, които се вземат извън работно време (07:00 – 20:00 часа) на офиса на спедиция Ребер (07:00 – 20:00 часа) се намират документите в шкафовете между Рампа 13 и 14 на отдел Нолте-кухни, отдел изпращане на стоки.



Важно: Преди да напуснете НЕК, моля, уверете се, че сте взели правилния товар. Това става чрез отваряне на вратите и проверка на натоварените отзад шкафове (сравнение на производствения етикет с документите за доставка). В този контекст, моля, вземете папката с документите за стоките и проверете, дали всичко е правилно (верния тур номер, първи клиент и т.н.)

Поемане на тура/транспорт и документи за доставка на Експрес-кухни

1. На входа на двора на компанията Експрес-кухни (Am Mühlenbach 1, 49328 Melle) ще намерите всички празни сменяеми контейнери, точно зад портата вдясно. Моля, оставете и Вашите там. Полуремаркета и предварително определени превозвачи със сменяеми контейнери се поставят в Спедиция Reber на Spenger Straße 49.
2. На фенера, по средата на двора на Експрес-кухни, се намира списък с вашия тур номер и принадлежките към него товари(транспорти). Тук може да оставите и папките от вече приключилите тури (метална каса).



3. Вече натоварените товари ще намерите отзад вдясно на отделна чакълеста площ.
4. Общо указание:: Вие като професионален шофьор карате по хиляди километри на година. Затова е особено препоръчително, да достигнете следните цели:
 - Без пътнотранспортни произшествия
 - Безопасност за здравето
 - Опазване на околната среда

Отбранителният и предпазлив стил на шофиране пази Вас и останалите участници в движението и спомага за намаляването на пътнотранспортни произшествия. Помислете:

- Най-важното е Вашето здраве!
- Никоя работа не е толкова важна, че да не може да се извърши безопасно!

Ако всичко е правилно, може да потеглите– лек път!

Документи за разтоварване

Преглед на разтоварванията/тур листа

Ще получите преглед на разтоварванията, от които можете да видите точния ход на маршрута, както и часовете за приемане на стоките, фиксираните дати и телефоните на клиентите.

nolte KÜCHEN		Tourliste Tour 21598		REBER Ihre Logistik. Unser Zuhause.	
Korb T. 28.03. Sattel		Bei Rückfragen wenden Sie sich bitte an:			
<i>Ladestelle</i>	Nolte Küchen, Melle	Ihre Tourenbegleitung: +49 (0) 5226 984 299			
<i>Verladetag</i>	24.03.2022	<i>Übernahmetag</i>	25.03.2022	Email: hotline.melle@reber-logistik.de	
<i>1. Liefertag</i>	28.03.2022	<i>Einsatztage</i>	1	Fax: +49 (0) 5226 984 177	
<i>Produktionstag</i>	24.03.2022	<i>Zeitzone/Folge</i>	4 N		
<i>Tourgebiet</i>	BW 1				
<i>Frachtführer</i>	Reber Melle Logistik GmbH & Co. KG				
<i>Fahrerteam</i>	Herr D	69	Kom.	515	km
	Herr G	64,227	cbm	8.640	kg
Tour 21598					
1	Michael Röger Schreinermeister Spitalhofstraße 29 DE-70437 Stuttgart Tel.: 0711 844631 Zusatzinfo zur Adresse	<i>Warenannahmezeiten</i> Mo 08:00 - 17:00 Di 08:00 - 17:00 Mi 08:00 - 17:00 Do 08:00 - 17:00 Fr 08:00 - 17:00	<i>Koffer</i> H	<i>Avisierter Liefertermin</i> 28.03.2022	
			2	Kom.	492 km
			8,640	cbm	1.039 kg
		0711 844631 0177 4452178 1/2 STD. VOR ANLIEFERUNG TELEFONISCH AVISIEREN !			
Tour 21598					
2	BDSK Handels GmbH & Co.KG Im Riebeisen 2 DE-71404 Korb Tel.: 07151/1685-0	<i>Warenannahmezeiten</i> Mo Di Mi Do Fr	<i>Koffer</i> Z/H	<i>Avisierter Liefertermin</i> 28.03.2022 <i>Fixtermin:</i> 28.03.2022 10:00	
			63	Kom.	23 km
			55,212	cbm	7.459 kg
Tour 21598					

Ако по време на разтоварването разберете, че част от информацията вече не е актуална, Ви молим да предоставите правилната информация на нашата гореща линия(+49 (0) 5226 / 984 299) .

След успешно разтоварване на товара, моля приложете към списъка с разтоварните адреси един екземпляр от товарния и -пътен лист. Тези двата са предназначени да останат във фирмата.

Документ за доставка

Документите за доставка са предварително сортирани в джобове за всеки клиент. По правило ще ги получите в два екземпляра. Моля, вземете едно копие, подписано и датирано от клиента, и ни го върнете. Вторият екземпляр остава при клиента.

Ако получите документите за доставка само в един екземпляр, клиентът вече е получил своите копия по електронен път предварително.

<p>Lieferanschrift Käthe Meyerhoff GmbH Möbelhaus 12799 Hördorfer Weg 33-37 27711 Osterholz-Scharmbeck</p>	<p>Lieferanschrift Molte Küchen GmbH & Co. KG Postfach 1453 32557 Löhne, GERMANY</p>
---	---

<p>Firma Käthe Meyerhoff GmbH Möbelhaus Hördorfer Weg 33-37 27711 Osterholz-Scharmbeck</p>	<p>LS-Nummer.: 3348.309-00 UST-IdNr.: DE280765728 Kundennr.: 01416 Verband.: EMV Sele ZR-Nr.: AB-Datum.: 9.03.22 Tour/Lauf.: 21572/010 Kom-Nr.: 055</p>
--	---

AB- / Lieferscheinnummer	LIEFERSCHEIN NR.: 3348.309-00	vom 25.03.22 Seite 01 von 02	Kommissionsfolge
---------------------------------	------------------------------------	------------------------------	-------------------------

Warenannahme / Tel. : 04791 804-164 HR. KRAUSE

Ihre Kommission... : BOGERT 100407487001
Ihr Auftragsingang : 02.03.2022
Sachbearbeiter... : Michael Sander
Telefon/Telefax... : 05732 899-8586
Verladedatum..... : 25.03.2022
Versandart..... : per Spedition

Serie..... : 02 MATEX 150
Programm..... : N12 Nova Lack
Front-Kombination... : 735 Lack, Weiß Hochglanz
Korpusaußenfarbe... : PWD Premiumweiß

05732 899-68586

Packnummer	Artikelkurzbezeichnung	Artikelbezeichnung
-------------------	-------------------------------	---------------------------

Pack	Teile	Pos	Artikel-Bez	A	Text	C	B	M
1	1	0020. 1	T-UST60-75-GK1	L	Türfront			,057
2	1	0020. 2	T-UST60-120-GK	L	Türfront			,091
3	1	0020. 3	K-GK195-179	L	Korpus Geräteschrank 195 NiHoel 1779,00 jedoch kpl zerlegt liefern			,709
4	1	0030	GK195-179	R	Geräteschrank NiHoel 1779,00			,709
5	1	0040	W16-ZE195-60		Wange, in Korpushöhe t 585,00			,025
6	1	0888	ZUBEHÖRKARTON		Zubehörkarton			,000
	1	0070. 2	SOE		Teile sind im Zubehörkarton			,000
	1	0070. 4	SOE		Teile sind im Zubehörkarton			,000
7		50	Packeinheit		Sockelblende			,005
		0050	E-SOB		b 2100,00 h 170,00			,001
		0060	E-SOB		b 700,00 h 170,00			,001
		0070. 1	SOS		b 527,00 h 170,00			,001
		0070. 3	SOS		b 1194,00 h 170,00			,002
		0070. 5	SOS		b 527,00 h 170,00			,001
7								1,601

Pack.

Aufgeführte Positionen vollständig und in einwandfreiem Zustand erhalten. Evtl. Mängel sind auf dem Lieferschein vermerkt. Spätere Reklamationen können nicht anerkannt werden.	CBM: 1,601 MBL: 1,601 ELE: ,000 KG.: 134,360
---	---

Datum ___-___-___ Unterschrift _____

Die gelieferte Ware bleibt unser Eigentum bis zur vollständigen Bezahlung unserer Forderungen gemäß den in §11 unserer Lieferbedingungen der Auftragsbestätigung abgedruckten Regelungen über den Eigentumsvorbehalt.

Производствен етикет **Нолте**-кухни

Всяка опаковка е снабдена с производствен етикет, от който можете да намерите следната информация за доставката:

:

01 23.10.12 88704 10 23100001 nolte KÜCHEN
K0 722 KDNR 30924 Herr Dahl 8804 .534 /00

Kunde: Tejo Wohnwelt Lüneburg
Ort: 21365 Adendorf
Komm: 12EOMY-1
Kordt

05 25³⁹ 2,2 0388 POS: 140
43 1,0 Pack: 13 **09**

PROG Trend Line Plus_{FRONT} 53M Magnolia HG
GRIFF 482 Z KOAFBL KOAFBR KOIFB AWD AWD AWD

1 H50-90 L **06** **07** **08**

10 **02** 0970359658

5

0970359658

Информация за доставката и производствения етикет:

01	ден на товарене	06	номер на комисион
02	номер на турата	07	номер на опаковката
03	последователност на товарене	08	номер позиция
04	номер на поръчка/документ за доставка	09	баркод
05	място в камиона/детайл	10	описание на артику

Производствен етикет Експрес-кухни

Всяка опаковка е снабдена с производствен етикет, от който можете да намерите следната информация за доставката.

Zone Verladedatum Tour Band STP-von -bis Tourteil

28.03.2022 52504 02 01 01 H

Kst-Nr. N
721 V
E

(00) 3 42505173 21839996 7

xpress
KÜCHEN

Made in Germany

Komm.-Folge
005

Auftrag 1227673/00
Kunde: 66611 Pohistvo IL Ambienti
Ort: SI-9000 Murska Sobota
Kommission...: 246Lipnik906
246

Pack	Pos	Artikel-Nr.	A Text	B	H	T
10	0110	YPROFILELEISTE	Profil L horizontal		1196,0	
Me: 1						
021839996		Tour: Murska Sobota - Varazdin				

Данни на документа за доставка и производствен етикет:

01	ден на товарене	05	номер на комисион
02	номер на тура	06	номер на опаковка
03	номер на поръчка/документ за доставка	07	номер позиция
04	място в камиона/детайл	08	баркод
		09	описание на артик

Документ за вземане на стока

Документите за вземане на стока ще получите в три екземпляра.

- Пътвият екземпляр остава при клиента.
- Вторият екземпляр го донесете като придружаващ стоката за ретури.
- Третия екземпляр го предайте моля заедно с останалите документи за доставка отново на нас.

Моля, попълнете информацията в долния колонтитул, както е показано в примера по-долу. Ако

артикулът е NBK (все още при клиента), моля, отбележете го на документа, включително

вашия подпис.

Abholanschrift
Küchenwelt Klingeberg
GmbH & Co. KG
Lange Str. 91-97
27305 Bruchhausen-Vilsen

Nolte Küchen GmbH & Co KG
Postfach 1453
32557 Löhne

A B H O L S C H E I N

Firma
Küchenwelt Klingeberg
GmbH & Co. KG
Lange Str. 91-97
27305 Bruchhausen-Vilsen

Kundennr.: 40613
Verband.: Nolte SE
Zf-Nr.: 0006310
Vf-Nr.: 016
E-Plan-Nr.: 0
Tour/Ladef.: 21693/030
Kom-Nr.: 027

ABHOLSCHHEIN NR.: 3178.694-04 vom 28.03.22 Seite 01 von 01

Ihre Kommission.: Kempf GbR 6589 DH EG rechts 11488 BEL6330
Auftragsseingang.: 01.12.2021
Sachbearbeiter.: Anne Wallmann
Telefon/Telefax.: 05732 899-8225 05732 899-68225
Tour vom.: 28.03.2022
Versandart.: per Spedition

Serie.: 02 MATRIX 150
Programm.: M20 Manhattan Uni
Front-Kombination.: 490 Melaminharz, Weiß
Korpuserußenfarbe.: FWD Premiumweiß
Arbeitsplattendeckor.: S91 Beton
Arbeitsplattenausfü.: APD 40 mm mit Dickkante

Pos	Artikel-Bez.	A Beschreibung	St	Teile	REC	WE-Beurteilung
0031	CK567VSEFO	Constructa, Retourniert wird der Geschir- spüler von Zanker!!!	1	1	617	
			1	1		



Teile zurückgenommen Ja Nein

Datum 29.03.22 Unterschrift

Dröge

Verpackungszustand der Ware:

Unverpackt Ja Nein
Teilweise verpackt Ja Nein
Original verpackt Ja Nein

CRM: ,599
KGG: 56,420



Доклад за товарене и –пътуване/пътен лист

Докладът за товарене и пътуване служи като доказателство за НЕК. Попълнете го особено внимателно и четливо, като използвате примера, отпечатан по-долу. Не забравяйте да въведете и двете имена (шофьор и пътник). В противен случай трябва да приемем, че товарът е бил разтоварена само от един служител, противно на нашите изисквания. За да подкрепим нашите усилия за добро и безопасно товарене, Ви молим за оценка на качеството на товарене при всяко разтоварване (в допълнение към входа в скенера). Моля, оценете фактологично и обективно. Това е единственият начин да направим целенасочени подобрения. Върнете отчета за товарене и пътуване заедно с документите за доставка на НЕК / Спедиция Ребер Меле.

Независимо от това, ако имате някакви проблеми, винаги се свържете директно с нашата гореща линия на телефонен номер: **(+49 (0) 5226 / 984 299!**

Tour-Nr.: 21492 Spedition: Reber Melle **Lade- und Fahrbericht** Datum: 24.03.2022

Sattel-/Koffer-Nr.: <u>3404</u>		KFZ-Kz: <u>OS-NK 100</u>		Fahrer 1: <u>DROEGE</u>	Fahrer 2: <u>HANDKE</u>	
Nachgeladen	Kom.-Nr.	Teile	Fehler	01 Fehlteile	05 beschädigtes Teil	09 Annahme verweigert (mit Erklärung)
				02 falsche Tour	06 falsche Lieferanschrift	10 nicht geschafft (mit Erklärung)
				03 falsch abgeladen	07 zurück - übersehen	11 Abholungen
				04 falsche Reihenfolge	08 storniert	12 sonstiges (mit Erklärung)
besondere Vermerke:						
<u>* bei Komm. 40 gefunden (Arbeitsplatz)</u>						
09 - AV - weil:						
10 + 12 - weil: <u>** keine WA mehr (Donnerstag + Freitag Nachmittags geschlossen -> Tel. Info an Hotline)</u>						
gesprochen mit:						
Verl.-Folge	Kunde/Ort	Kom.-Nr.	Liefer-/Abholschein-Nr.	Pack-Nr.	zurück ja/nein	Fehler-Nr.
<u>60</u>	<u>Küchen Aktuell, Kielheim-Park</u>	<u>25</u>	<u>3296.942-00</u>	<u>12</u>	<u>X</u>	<u>05</u>
<u>"</u>	<u>"</u>	<u>-</u>	<u>insgesamt 4</u>	<u>Abholscheine</u>	<u>X</u>	<u>11</u>
<u>50</u>	<u>Billi Küchen, Kielheim-Karbach</u>	<u>32</u>	<u>3290.963-00</u>	<u>20</u>	<u>X</u>	<u>04</u> *
<u>30</u>	<u>Höbel Hoy, Nauwied</u>	<u>39</u>	<u>3154.789-01</u>	<u>3</u>	<u>X</u>	<u>01</u>
<u>20</u>	<u>Manfred Salomon, Ketsbach</u>	<u>41+42</u>	<u>kp. Kunde</u>		<u>X</u>	<u>10</u> **
<u>10</u>	<u>Neust-Höbel, Würges</u>	<u>46</u>	<u>3048.608-01</u>	<u>3</u>	<u>X</u>	<u>05</u>
Verladung: gut <input checked="" type="checkbox"/> ausreichend <input type="checkbox"/> schlecht <input type="checkbox"/>						
Achtung! Bitte sorgfältig ausfüllen!					<u>Bill Dörge</u> Unterschrift des Fahrers	

Поемане на товара

Във всички случаи товарът е обезопасен от НЕК с ремъци, така че да е безопасен за транспортиране. Моля, имайте предвид обаче, че безопасното укрепване на товара е Ваша отговорност. Вашите помощни средства за разтоварване, като колички и стълби, също трябва да бъдат обезопасени по съответния начин. НЕК се грижи да има място за количката. Ако това не е така, направете снимка с ръчния скенер и при необходимост се свържете и с отдел изпращане на стоката. Не поставяйте количката върху мебелите за транспортиране (риск от повреда).



Подаване на документите за доставка /регистрация при клиента

Планирането на нашите разтоварни адреси се базира на предположението, че ще бъдете при първия клиент точно в началото на времето за приемане на стоките и можете да започнете разтоварването.

Ако това не е възможно за вас, моля, информирайте своевременно нашата гореща линия (+49 (0) 5226 / 984 299 и извън работно време, ако е необходимо по имейл), за да можем да информираме клиента и да планираме всякакви влияния върху по-нататъшното протичане на разтоварването.

Подготовка за разтоварване

При нагласяне и приближаване към предназначената за Вас рампа, моля, имайте предвид, че кутията с дълги части се намира на дясната бордна стена. Тъй като в повечето случаи не сте сами при клиента, препоръчваме всеки процес на маневриране да се извършва с водач.

За да можете да разтоварите внимателно и безопасно, трябва да използвате помощните средства, предоставени от клиента, като осветление на товарното помещение, метални

конструкции между рампите и товарното помещение и др.

Ако има достатъчно място, трябва предварително да сортирате по комисиони дългите части от вързопа, прикрепен отляво отзад- както е показано по-долу. Уверете се обаче, че нищо не би могло да падне.

Прекалено дългите части в кутията за дълги части вече са предварително сортирани и трябва да останат там, докато не бъдат разтоварени.



При всички случаи преди да започнете да разтоварвате, моля да се информирате за правилата и указанията за разтоварване на съответния клиент.

Ако няма изложени указания, попитайте служител в отдела за приемане на стоки. Това ви спестява да не препаковате по-късно!

Разтоварване

За едно щадящо разтоварване използвайте винаги освен количката за разтоварване и другите помощни средства, предоставени от клиента, като осветление и метални конструкции за товаро-разтоварване.

Разтоварване на поръчки, обслужващи клиенти (единични, резервни части).

На всеки адрес първо се разтоварват малките-и поръчките отслужващи клиенти(резервни части).

По правило се поставят и комисионират върху количка, която виждате по-долу, моля прегледно подреждайте.

Съответните документи за доставка, сложете към отговарящата на тях заявка (резервна част), освен ако клиентът не пожелае нещо различно.



Във всички случаи важи това, че малките-и обслужващите клиенти заявки (резервни части) се разтоварват според указанията на клиента.

Разтоварване върху колички

При натоварването на количките трябва да съблюдавате следните указания:

- Не товарете върху дефектни колички, където съществува опасност нашите мебели да бъдат повредени.
- Винаги поставяйте целия „материал състоящ се от плотове“ върху количките с добрата страна навътре. (Добрата страна обикновено е тази, върху която се намира производственият етикет).
- Стенните шкафове никога не трябва да се обръщат наопаки, тъй като това може да доведе до изпадане на рафтовете в шкафа.
- Долните шкафове се нареждат странично легнали. При подреждането на колони от шкафове, винаги нареждайте тежките шкафове отдолу и леките отгоре.
- **Винаги поставяйте всички части на мебелите, така че фронтите да бъдат защитени и да сочат навътре. (Внимание: Производственият етикет на Експрес-кухни се намира “отзад“.**
- Заредете количките по такъв начин, че нищо да не излиза извън ограниченията. Малките и дългите части също трябва да бъдат прибрани така, че нищо да не изпадне или да се преобърне.
- Във всички случаи насоките на клиента са решаващи.



Разтоварване върху работен плот

Ако клиентът няма корлети или други помощни средства за съхранение и вместо това поиска разтоварване върху колички за мебели и работни плотове, моля, подходете както следва:

- Използвайте винаги най-малко 3 колички за мебели с дистанция максимално 150 см една от друга.
- Поставете работния плот с добрата страна да гледа надолу.
- Подреждайте колоните от шкафове, отново така, че тежките да са отдолу, а леките отгоре.
- Тук също не обръщайте стенните шкафове с главата надолу.
- При подреждане върху работния плот всички шкафове отново трябва да бъдат поставени така, че фронтите да са защитени и да гледат навътре.
- От съществено значение е да ги подреждате по такъв начин, че горната повърхност да е възможно най-хоризонтална, върху която накрая може да поставите дългите и малки части.
- И тук във всички случаи насоките на клиента са решаващи.



Ако се налага да разтоварвате върху различни от описаните по-горе помощни средства, например върху плоски колички или палети, моля спазвайте доколкото е възможно посочените указания.

Проверка за пълно съответствие (Система-сканиране)

Всяко разтоварване включва винаги внимателна проверка за съответствие на всеки отделен комисион. За тази цел Ребер-логистик ви предоставя ръчен скенер.

При нужда може да получите от Горещата линия, указания как да използвате уреда. Моля използвайте внимателно скенерите и работете с тях, както Ви е показано.

За да избегнете грешки повреме на разтоварване, моля сканирайте винаги, когато пакетът вече се намира на рампата на клиента и е приложен към комисиона.

Моля не забравяйте на края на всеки комисион и в случай, че е предоставен номер на корлета, поне да въведете броя на натоварените колички.



Проверка за съответствие посредством скенер.



Поле за подпис в Меню -Сканиране:

Моля дайте на клиента или на приемащия стоката да се подпише на скенера. (допълнително на документа за доставка)!

Проверка за съответствие посредством документи за доставка


В изключителни случаи, в които не разполагате с ръчен скенер, Вие сте длъжни да извършите проверката за съответствие чрез документите за доставката. Оградете опаковъчните номера на всички разтоварени опаковки, както е показано по-долу (кръгче) по време на комисионираното разтоварване в НЕК.

Не забравяйте да разтоварите поръчките една по една, една след друга и по реда на последователност на комисиона.

Pack	Teile	Pos	Artikel-Bez.	A Text	C B M
1	1	0020. 1	T-UST60-75-GK1	L Türfront	,057
2	1	0020. 2	T-OST60-120-GK	L Türfront	,091
3	1	0020. 3	K-GK195-179	L Korpus Geräteschrank 195 NiHoel 1779,00	,709
4	1	0030	GK195-179	R Geräteschrank jedoch kpl zerlegt liefern NiHoel 1779,00	,709
5	1	0040	W16-ZE195-60	Wange, in Korpushöhe t 585,00	,025
6	1	0888	ZUBEHÖRKARTON	Zubehörkarton	,000
	1	0070. 2	SOE	Teile sind im Zubehörkarton	,000
	1	0070. 4	SOE	Teile sind im Zubehörkarton	,000
7		50	Packeinheit	Sockelblende	
		0050	E-SOB	b 2100,00 h 170,00	,005
		0050	E-SOB	b 700,00 h 170,00	,001
		0070. 1	SOS	b 527,00 h 170,00	,001
		0070. 3	SOB	b 1194,00 h 170,00	,002
		0070. 5	SOS	b 527,00 h 170,00	,001
7					1,601
Pack					

Проверка по време на разтоварване

По принцип Вие сте длъжни да проверите мебелите за следните характеристики по време на разтоварване:

Характеристики за проверка	Описание на грешката	Средство за проверка
Щети Общо	Повреме на разтоварване моля обърнете внимание на всички директно видими повреди, като счупване, надраскване, компресия, вдлъбнатини и т.н.	
Опаковка	При наранена опаковка трябва непременно да се провери, дали стоката вътре е повредена. Молим Ви да подобрите вида на опаковката, ако това е възможно.	

Честота на проверка:

Повреме на разтоварване трябва да следите постоянно за видими щети.

Метод за проверка:

Всички проверки се извършват чрез визуална проверка по време на процеса на разтоварване и при преобладаващото осветление на място.

Какво да правим при повредена стока?

По принцип не е редно да се разтоварва повредена стока.

Ако по време на разтоварване, установите, че има една или повече повредени части, моля винаги първо информирайте този, който приема стоката. Моля помолете го да реши, дали ще приеме стоката или желае да я откаже. **Независимо от решението на приемчика на стоката, Ви молим да използвате функцията за снимки на скенера. Сканирайте етикета на артикула и направете снимка на повреденото място от видимо разстояние на около 60-70 см.**

Ако клиентът реши да приеме стоката, въпреки това отбележете на двата екземпляра на документа за доставка към съответния пакет, че стоката е повредена и все пак приета. Също така отбележете в скенера пакета със статус „V“ (= повреден, останал при клиента). В този случай клиентът ще получи нова резервна част, ако той по-късно направи рекламация на стоката.

Ако има отказ за приемане на стоката, отбележете това задължително на двата екземпляра на документа за доставка. В скенера отбележете за този пакет статус „B“ (= повреден, обратно в НЕК). Ние автоматично ще доставим нов пакет, без да се налага клиентът да прави рекламация.

И в двата случая Ви молим да се свържете незабавно с нашата гореща линия на телефонен номер (+49 (0) 5226 / 984 299) и да опишете това в протокола за товарене и пътуване.

В случай, че приемането е отказано, моля, приложете копие от протокола за товарене и пътуване към стоките.

Ретури-върнати части

Трябва внимателно да обезопасите всички върнати стоки и да ги предпазите от повреди при транспортиране.

Вашите ретури трябва да бъдат разтоварени на мястото за ретури / южна зала 2, рампа 31, на Седияция Reber (Spenger Str. 49) между 00:00 и 24:00 часа и натоварени върху предоставените корлети.

Достъпът до рампата е възможен чрез въвеждане на код, който можете да поискате от вашия диспонент. На разположение за Вас също има санитарен възел и душ.



Забележка: Видеонаблюдение на рампа 31(в халето)

1) Ретури-обработка на данни: 05226 / 984 299 – (Гореща линия / Отдел, придружаващ транспорта)

Моля, съобщавайте също така по телефона за стоките, които са били отказани или които не сте успели да доставите, тъй като трябва да се реши индивидуално, къде ще трябва да бъдат върнати тези стоки.

Във всички случаи копие от протокола за товарене и пътуване и свързаните с него документи за ретуриите трябва да бъдат приложени към стоките!

Моля, предоставяйте контейнерите, в които се намират върнатите стоки, винаги чисти и изметени.

Особености при Експрес-кухни

Специален контрол и ново планиране (виж примерни документи)

xpress **REBER**
Ihre Logistik. Unser Zuhause.

Sonderkontrolle

Verladetag: 09.09.2021
Tour: 49000
Kommissionsfolge: 016 - 011

Veränderung der Reihenfolge

Vorladung Motorwagen
 Anhänger
 in Stirnwand von Auflieger

Nachladung Motorwagen
 Anhänger
 an Türen von Auflieger

zwischen Kom: 027 und 028

Obige Kommission aus Tour entnehmen

Neuverplanung in Woche oder Verladetag: _____

Abholung durch Kunde am: _____

Storno

Sonstiges: _____

Datum: 28.03.2022 Unterzeichner: Janine Esche

xpress **REBER**
Ihre Logistik. Unser Zuhause.

Neuverplanung

AB - Nr.: 1.070.984-00
aus Abholertour

ALT

alter Verladetag: 22.04.2021

alte Tour / Komfo: 46394 / 005

NEU

neuer Verladetag: 28.04.2021

neue Tour / Komfo: Vorladung Motorwagen

Datum: 28.03.2022 Unterzeichner: Janine Esche

Специален контрол:

Информация за промяна на последователност на товарене или премахване на даден

КОМИСИОН.

Ново планиране:

Може да се случи, че към вашия актуален транспорт са натоварени комисиони, които първоначално са принадлежали към друг транспорт. Тези комисиони не са били могли да бъдат доставени поради различни причини и сега са наново планирани.

Тези комисиони са все още с етикетите на артикулите от предишния транспорт. Но стоката е все пак натоварен в правилната последователност, която се вижда директно в този формуляр.

Едно новопланиране ще разпознаете по **зеления** формуляр, надстърча от папката с документи. Документите за доставка се намират точно зад този формуляр. Адресът за доставка на този комисион се намира също на него.

Отдел, който придружава транспортите (турите)

Ако по време на транспорта възникнат проблеми или се появят въпроси, моля свържете се незабавно с нас. Ние сме винаги готови да Ви помогнем!

При възникването на следните събития моля да се обадите незабавно на нашия отдел, който е отговорен за транспортите и стоките:

- Не може да бъде спазен срокът за доставка на стоката (**моля съобщете това навреме**)
- Липсващи части(също при NVA и все пак натоварени, скенер > Указание свети)
- Отказ за приемане на стоката
- Щети (също така и щети възникнали по време на транспорта)
- Престой, време чакане и забавяния (> **30 минути.**), които застрашават плана на разтоварване.
- Грешен адрес за доставка
- Скенер (Обучение и решение на даден проблем)
- Изискване за пренасяне на мебели
- Документите за доставката липсват или са непълни

Гореща линия /Отдел отговорен за турите/транспортите:

+49 (0) 5226 / 984 299

hotline.melle@reber-logistik.de

Обръщайте се във всички случаи на този телефонен номер и на този имейл адрес!

Това е единственият начин да се уверите, че Вашият проблем ще бъде поет от "централно място" и ще получите адекватна помощ.

Ребер Меле Логистик



REBER
Ihre Logistik.
Unser Zuhause.

Нолте-кухни



nolte
KÜCHEN

Экспрес-кухни



xpress
KÜCHEN
einfach. alles. gut.